

TITRE
prise droite à sertir
câble K 02252 d

TITLE
Straight jack crimp type
Cable K 02252 d

R 114 245 020
Série SUBCLIC

NORMALISATION
IEC : _____
CECC : _____

SPECIFICATIONS
MIL C39012 SMB

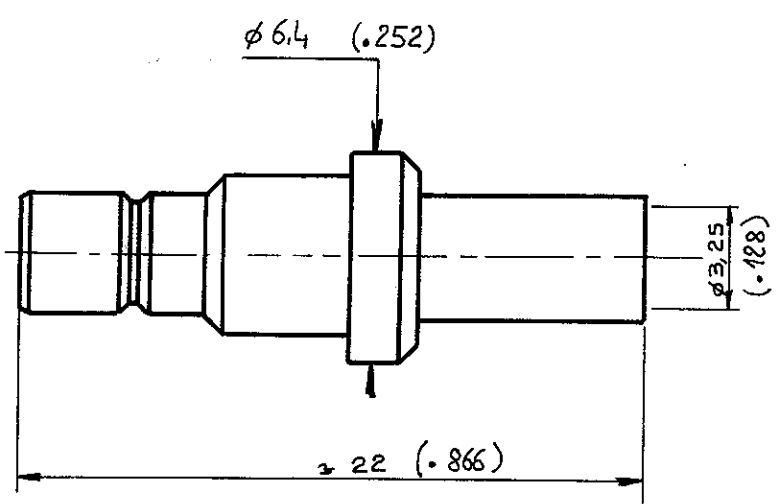
CABLES K 02252 d **CABLES**

CARACTERISTIQUES
Impéd. caract. : 50 ohms : Nominal imp.
Fréq. d'utilisat. : 0 - 4 GHz : Freq. range
R.O.S. : : V.S.W.R.
Tension tenue : 1000 V eff. : Proof. voltage

PROPERTIES
Catégorie climatique : -65°/+165°C : Climatic range
Tenue cont. cent. :
 Axiale avant
 Axiale 2 sens
 Rotation
 Immobil. totale
 } In. cont. motion

CONSTRUCTION
Revêtement c. masse : /
Revêtement corps : NICKEL
Revêt. cont. cent. : OR
Partie métallique : laiton
Partie métal. élast. : /
Isolant : PTFE
Joint : /

CONSTRUCTION
Masse plating : /
Body plating : NICKEL
Inner contact : gold
metalic parts : brass
metalic resilient parts : /
Insulator : PTFE
Gasket : /



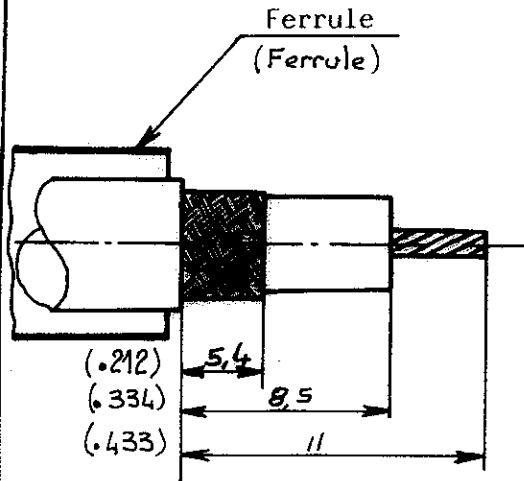
Dimensions en mm

DOSSIER D'ETUDE	Dessiné	Vérfié	I.P.	MODIFICATIONS			
NOM	PICTON						
DATE	4. 2. 86						
VISA	<i>[Signature]</i>						

R I W C G M B H
 Ces renseignements sont dar
 indicatif. Dans le but constant d'améliorer nos produi
 js réservons le droit d'apporter toute modification jugée utile.



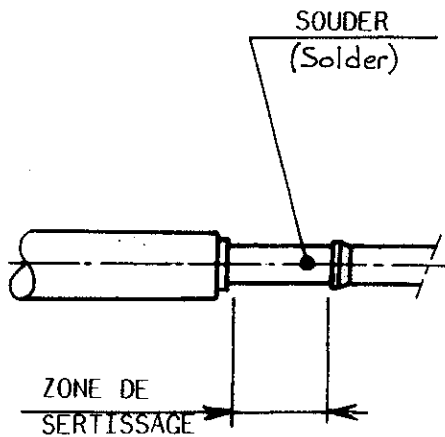
Monter la ferrule
Dénuder le câble



Mount the Ferrule
Strip off cable

Monter le c. central sur l'âme, l'amener en appui sur le diélectrique et sertir ou souder.

Sertissage par 2 x 4 points. Pince à sertir R 282 281 Buchanan 612.596 Position 3 + positionneur R 282983



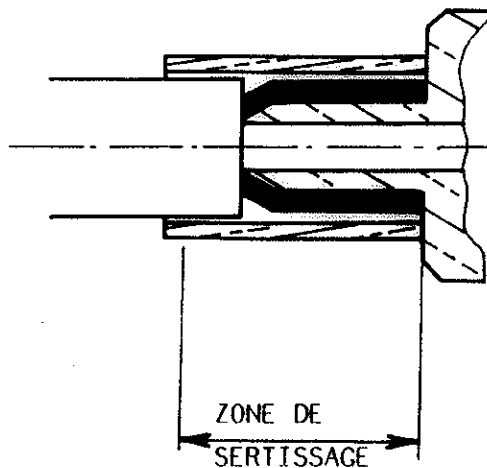
Mount the centre contact on the core of cable. The centre contact shall abut against the insert crimp, or solder.

2 x 4 points crimping crimping tool R 282281 Buchanan 612 596 Position 3 Positioners : R 282983

Passer le corps sous la tresse, puis sertir la ferrule

Hex : 3,25

Pince : R 282 211



Pass body under braid then crimp the ferrule

Hex : 3,25

Crimping tool : R 282 211

Ces renseignements sont donnés à titre indicatif. Dans le but constant d'améliorer nos produits, nous nous réservons le droit d'apporter toute modification jugée utile.

RIMC GMBH

DOSSIER D'ETUDE	Dessiné		Véifié	MODIFICATIONS			
	NOM	DATE					
	PICTON	4.9.86					
2 / 2	VISA	<i>[Signature]</i>					